

生鲜期货早报

发布日期：2024年10月28日 作者：魏鑫

期货交易咨询从业信息：Z0014814

电话：021-81154033

生猪	行情概述	全国各地生猪价格稳定为主。价格下跌后养户抗价情绪升温，月末集团场出栏减少，且天气转冷，需求缓增。集团中旬出栏速度较快，标猪低体重均值已至 115-120kg，低于前期 120-125kg 目标值，近期有缓出计划。散户整体交易体量降低明显，压小出大策略为主，标猪端压栏操作。在供需双增的背景下，博弈加剧，猪价行情窄幅震荡调整为主，盘面预期依旧偏空。LH2501 合约参考区间 15100~15800。
	操作策略	关注需求端不及预期后的再度回落。
鸡蛋	行情概述	主产区现货价格持续回落。10月28日主产区均价 4.45 元/斤，较 27 日-0.07 元/斤；主销区均价 5.04 元/斤，较 27 日-0.09 元/斤。行情持续反弹之后，我们仍需要关注后市存在的“错涨”风险。鸡蛋近月合约在十一后出现了明显的持续反弹行情。在整个反弹过程当中，出现了明显的近月强势远月保守的状态，因此正套策略整体表现较好，盘面相对贴水也导致近月回落难度较大。现货的回暖似乎也将打破持续淘鸡的力度，而一旦淘鸡节奏被打破，整体产能的上行趋势在补栏开产过程中又会重新加强，对于后市产生不利影响。JD2501 合约参考区间 3400-3700。
	操作策略	关注节后需求较弱合约 02、03 逢高空配。
苹果	行情概述	随着地面货收购进入尾声以及入库工作的进行，我们认为苹果的关注点可以分为 1. 交割月合约的结果；2. 库存为代表的后期销售预期。短期内好货价格可能随着入库后的仓储成本继续偏硬，而质量相对偏差的货源价格可能继续偏弱运行。截至 10 月 23 日，交割配对规模为 507 手，关注最终车船板交割、复检等环节的结果。
	操作策略	情绪持续悲观的 01 等远期合约可能受交割月合约影响，使其可能以宽幅震荡为主，主力合约可以围绕 6400~7200 区间以高抛低吸思路应对。



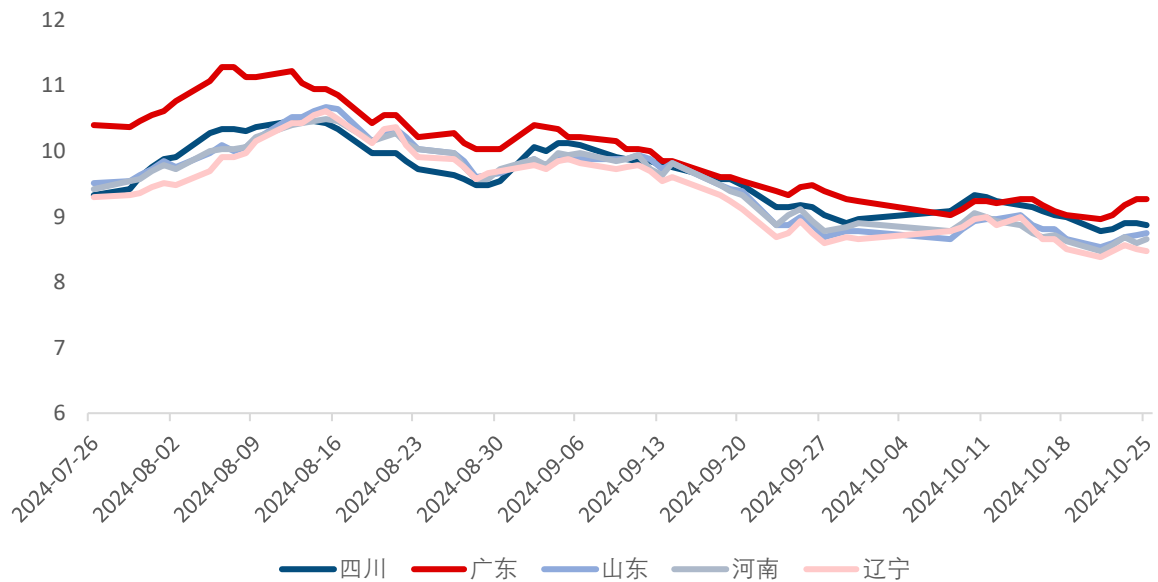
玉米	行情概述	<p>周末北港内贸收购价部分落 5，2135-2100，汽运到货 676 车，较前一日增 64 车。深加工方面，到货激增，淀粉提货放缓，企业收购价下移，18 家企业波动-10 到-30，1.080-1.160 元/斤，区间降 20。淀粉市场，华北市场原料端价格坚挺，成品端个别企业接受出口订单，需求预期转强，但成交存在放缓迹象；华南市场造纸和民用需求较好，且海运费支撑报价偏强，淀粉报价坚挺运行。</p>
	操作策略	<p>短期下游和渠道都表现为主动补库，支撑现货价格，盘面在市场看涨情绪以及跌破成本逻辑作用下触底反弹，留意新粮逐渐上市后的量价节奏，考虑到周末华北到货的激增盘面或共振下移，但是考虑到宏观题材炒作可能性仍旧存在，需要注意反向扰动。淀粉盘面价格将跟随玉米盘面价格，米粉价差偏强运行的布局兑现中，01 月米粉价差将逐渐突破此前震荡区间，呈走扩趋势。</p>

生猪图表：样本屠企日度开工率与屠宰量（头，右轴）



数据来源：卓创资讯，中信建投期货

生猪图表：生猪市场价格（元/斤）



数据来源：卓创资讯，中信建投期货

生猪图表：生猪原料和产品价格



—— 7公斤三元仔猪日度市场价 (元/头)



—— 豆粕日度均价 (元/吨)



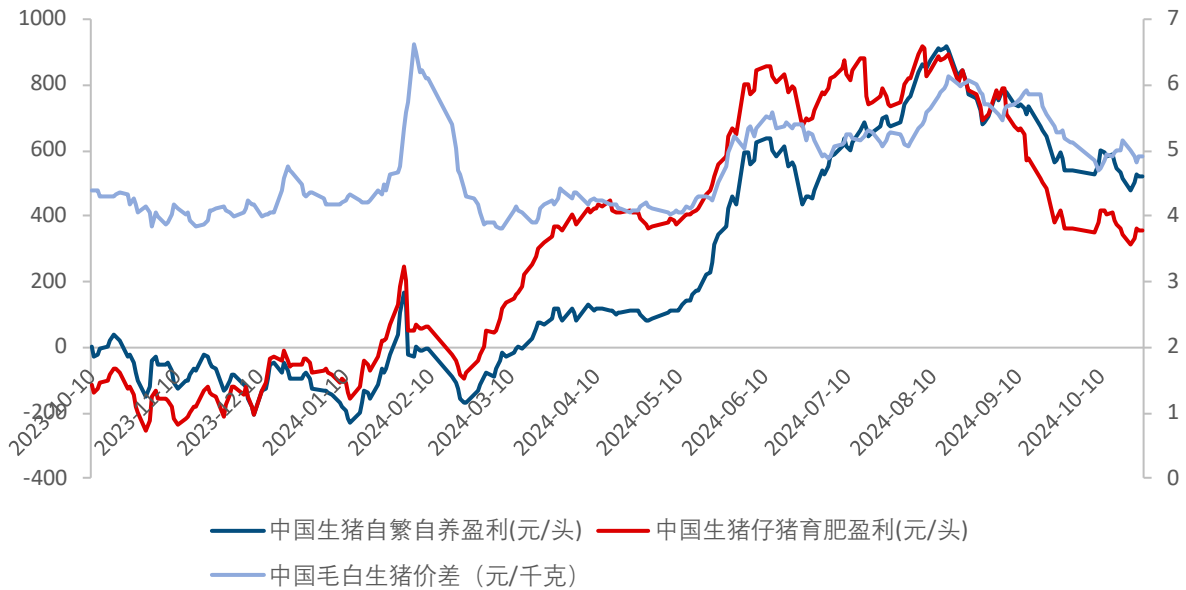
—— 白条猪肉日度均价 (日/千克)



—— 东北玉米均价 (元/吨)

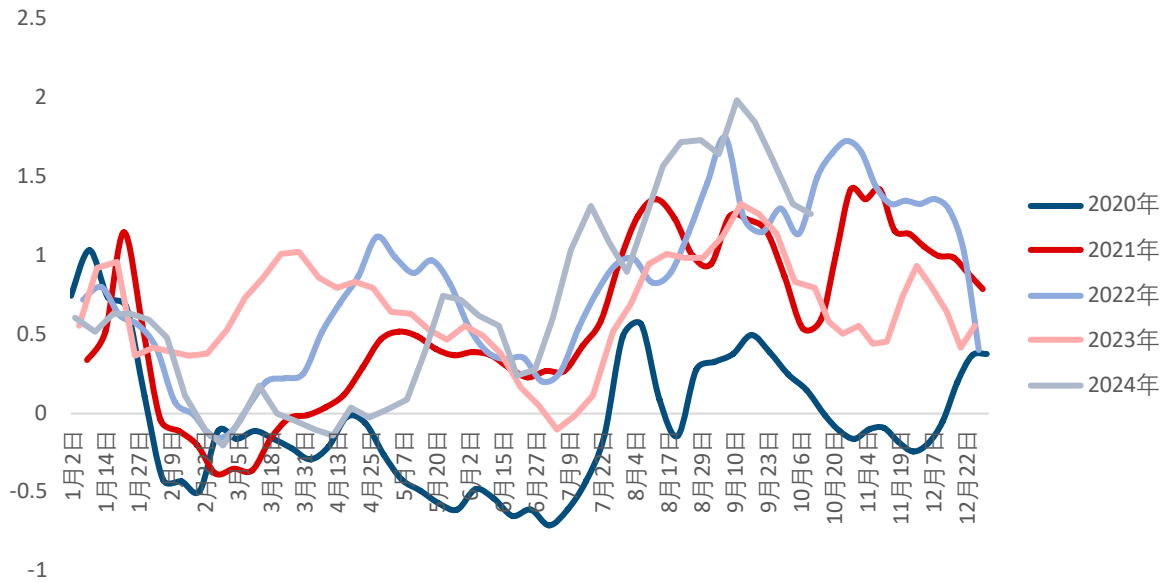
数据来源：卓创资讯，中信建投期货

生猪图表：生猪养殖利润及毛白价差



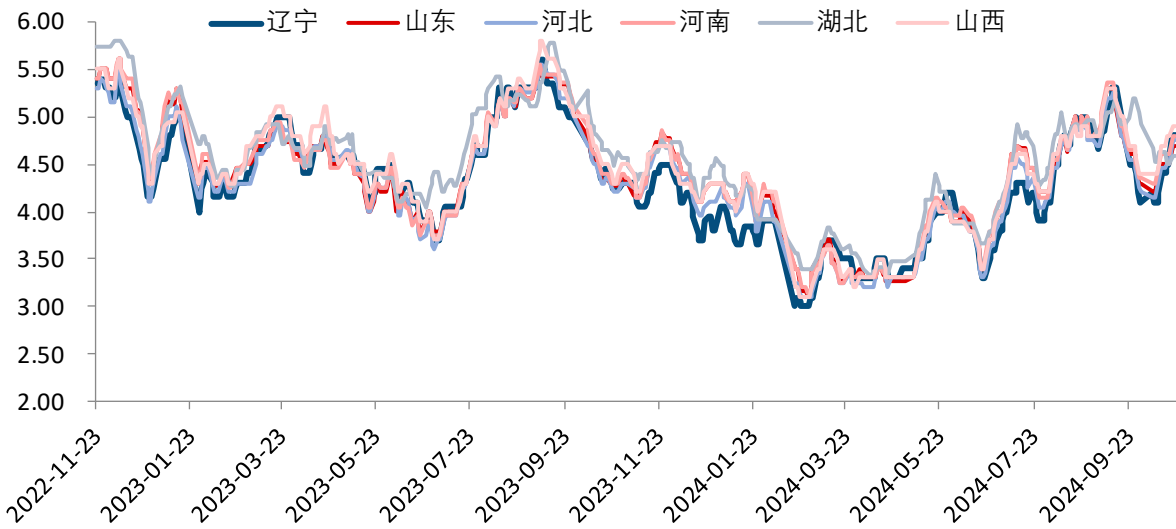
数据来源：卓创资讯，中信建投期货

鸡蛋图表：单斤鸡蛋养殖利润季节性（元/斤）



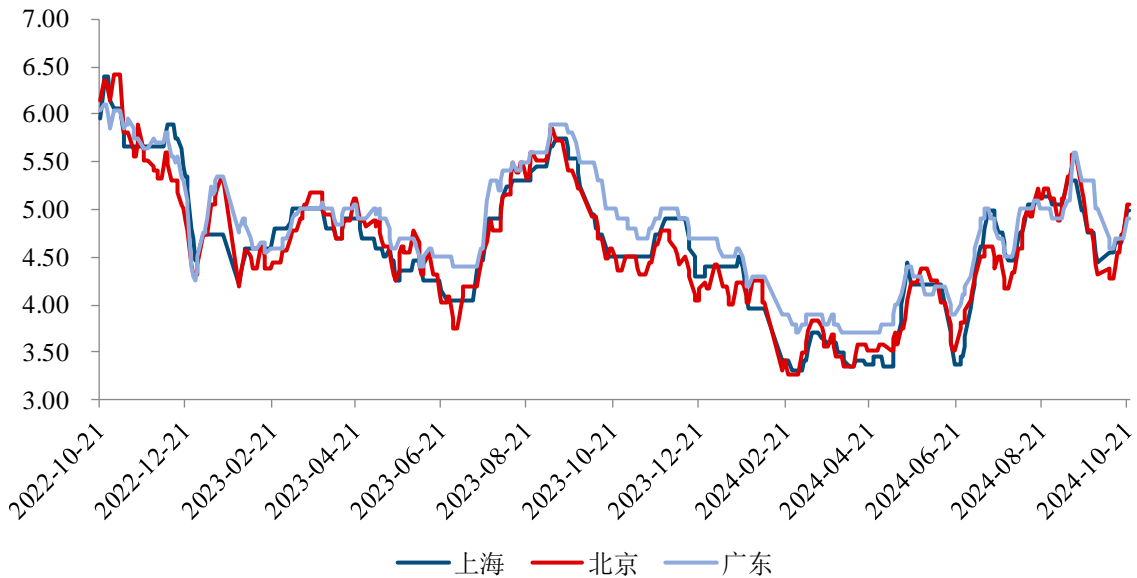
数据来源：卓创资讯，中信建投期货

鸡蛋图表：产区鸡蛋价格走势（元/斤）



数据来源：博亚和讯，同花顺 iFinD，中信建投期货

鸡蛋图表：销区鸡蛋价格走势（元/斤）



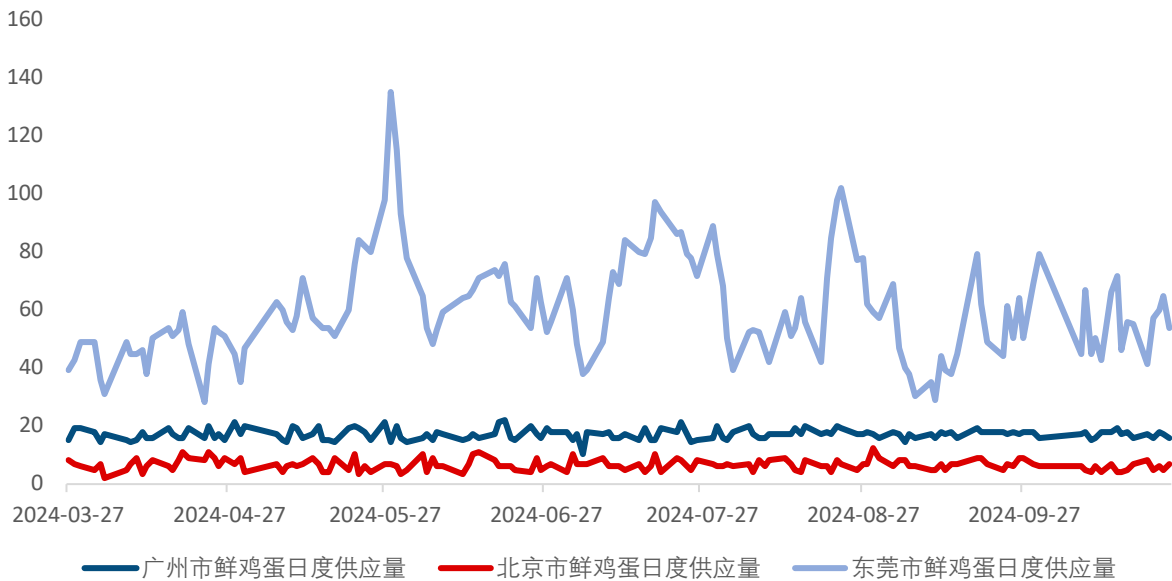
数据来源：博亚和讯，同花顺 iFinD，中信建投期货

鸡蛋图表：淘汰鸡与 817 毛鸡平均价格（元/斤）



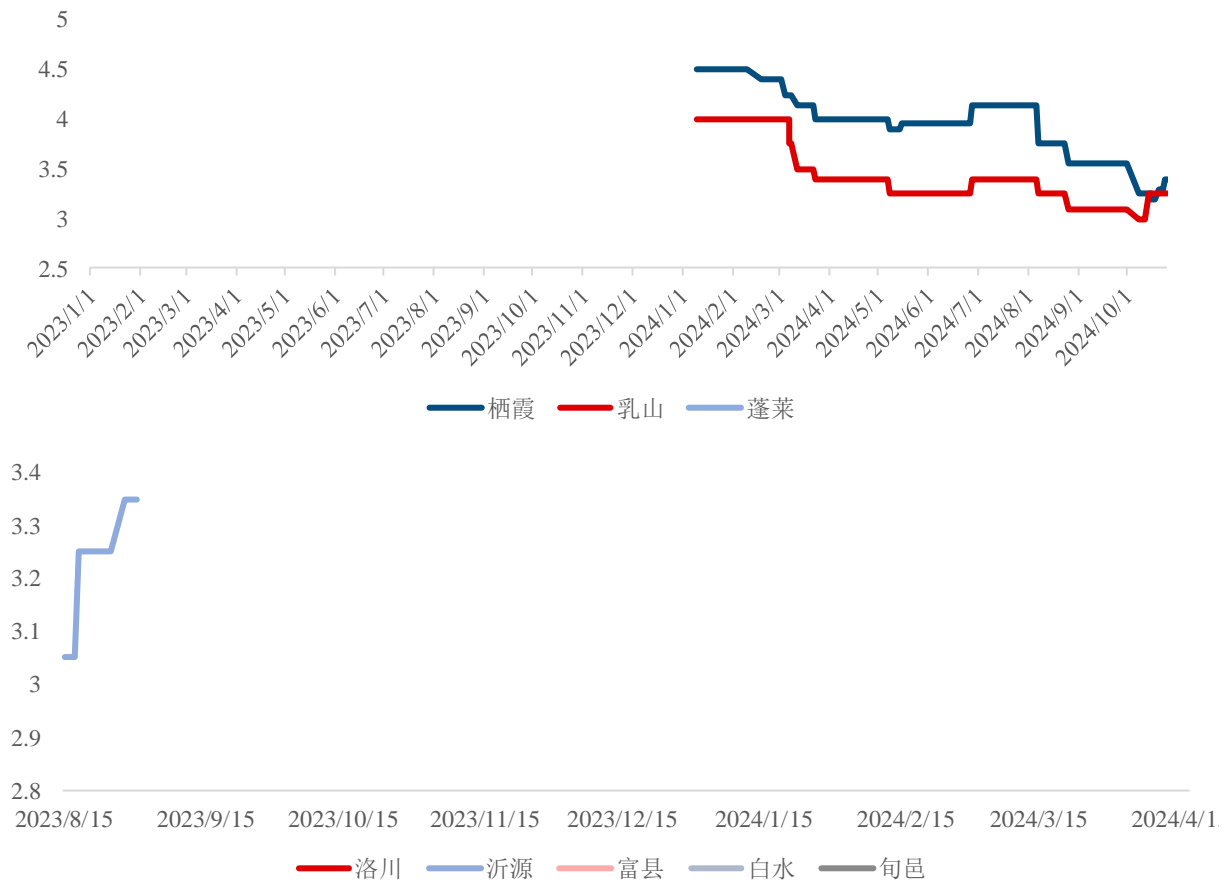
数据来源：卓创资讯，中信建投期货

鸡蛋图表：各销区近三月到车量（车）



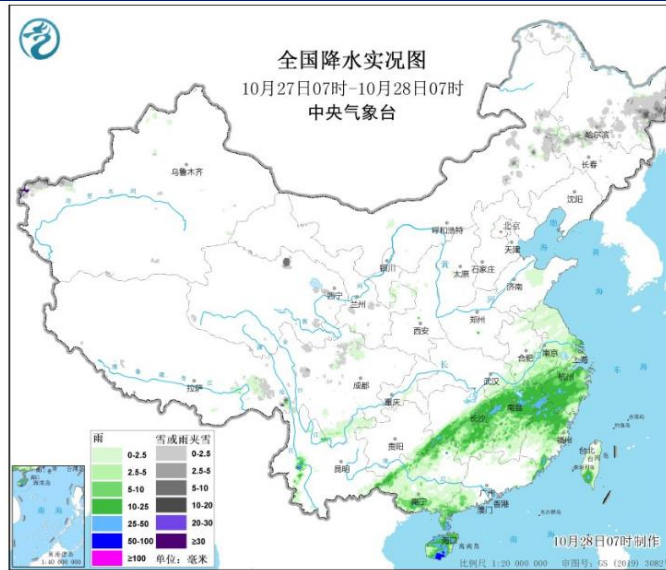
数据来源：卓创资讯，中信建投期货

图表：苹果现货市场价格（元/斤）



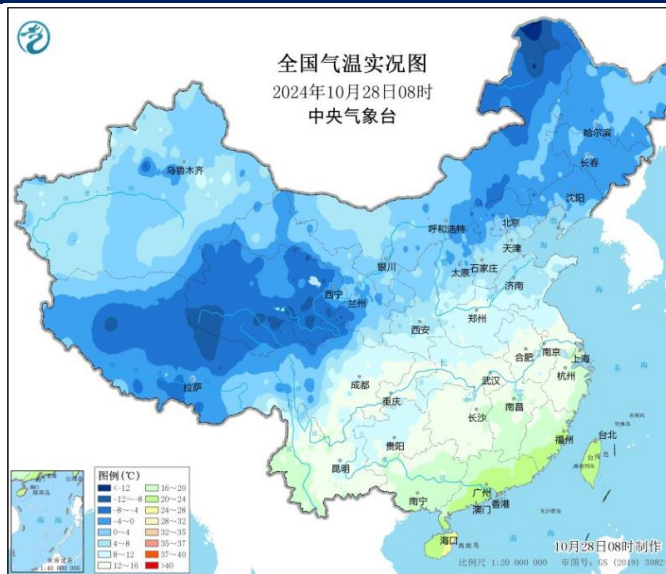
数据来源：卓创资讯，中信建投期货

图表：全国 24 小时降水量实况图



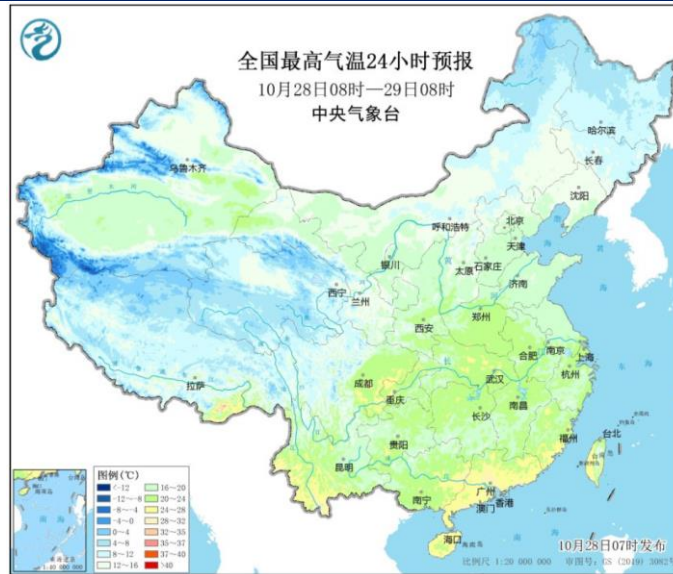
数据来源：中央气象台，中信建投期货

图表：全国逐时气温实况图



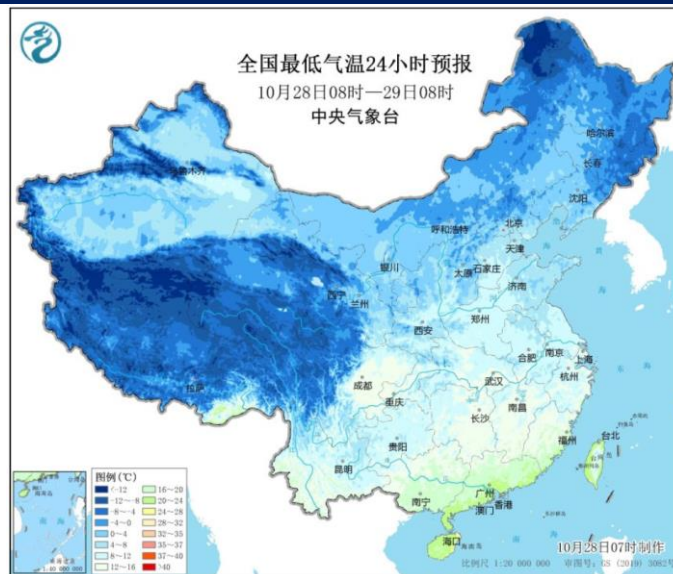
数据来源：中央气象台，中信建投期货

图表：全国最高气温 24 小时预报图



数据来源：中央气象台，中信建投期货

图表：全国最低气温 24 小时预报图



数据来源：中央气象台，中信建投期货

联系我们

全国统一客服电话：400-8877-780

网址：www.cfc108.com

获取更多研报报告、专业客户经理一对一服务、
了解公司更多信息，扫描右方二维码即可获得！



重要声明

本报告观点和信息仅供符合证监会适当性管理规定的期货交易者参考，据此操作、责任自负。中信建投期货有限公司（下称“中信建投”）不因任何订阅或接收本报告的行为而将订阅人视为中信建投的客户。

本报告发布内容如涉及或属于系列解读，则交易者若使用所载资料，有可能会因缺乏对完整内容的了解而对其中假设依据、研究依据、结论等内容产生误解。提请交易者参阅中信建投已发布的完整系列报告，仔细阅读其所附各项声明、数据来源及风险提示，关注相关的分析、预测能够成立的关键假设条件，关注研究依据和研究结论的目标价格及时间周期，并准确理解研究逻辑。

中信建投对本报告所载资料的准确性、可靠性、时效性及完整性不作任何明示或暗示的保证。本报告中的资料、意见等仅代表报告发布之时的判断，相关研究观点可能依据中信建投后续发布的报告在不发布通知的情形下作出更改。

中信建投的销售人员、交易人员以及其他专业人士可能会依据不同假设和标准、采用不同的分析方法而口头或书面发表与本报告意见不一致的市场评论和/或观点。本报告发布内容并非交易决策服务，在任何情形下都不构成对接收本报告内容交易者的任何交易建议，交易者应充分了解各类交易风险并谨慎考虑本报告发布内容是否符合自身特定状况，自主做出交易决策并自行承担交易风险。交易者根据本报告内容做出的任何决策与中信建投或相关作者无关。

本报告发布的内容仅为中信建投所有。未经中信建投事先书面许可，任何机构和/或个人不得以任何形式对本报告进行翻版、复制和刊发，如需引用、转发等，需注明出处为“中信建投期货”，且不得对本报告进行任何增删或修改。亦不得从未经中信建投书面授权的任何机构、个人或其运营的媒体平台接收、翻版、复制或引用本报告发布的全部或部分内容。版权所有，违者必究。